

Diese E-Mail wird nicht richtig dargestellt? Klicken Sie auf unsere [Web-Version](#).

Hallo liebe KHG,

kaum geht das Semester für de KHG los, haben wir unseren Rythmus gefunden. Das sieht man nicht nur an den Veranstaltungen der kommenden Woche!

Nein, auch beim letzten Gemeindeabend wurde sich mit Begeisterung an die Synthesizer, den Loop und an die Soundeffekte gewagt.

Was hast du verpasst? Wir haben das "Sound-of-Projekt" gestartet und wir konnten schon viele Ideen für die Klänge aus Glauben und Alltag in der KHG sammeln, die auch noch in den kommenden Wochen in der KHG aushängen. Also schnapp dir dein Handy und schick das aufgenomme Sample in die Sound of Gruppe in unserer Community. Die ersten Sounds sind schon angekommen. Als nächstes bereiten wir die Technik unserer ersten Installation vor und setzten uns weiter mit der Musik-Software auseinander.

Was könnte bei diesen Veranstaltungen erklingen?

Hochschulgottesdienst



So. 03.05.2026, 19:00 - 20:00 - in St. Stephan

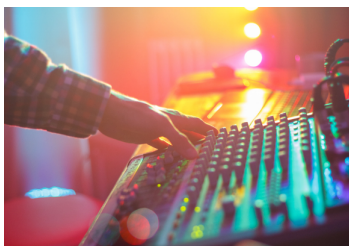
Unser monatlicher Gottesdienst von uns und mit besonderem Augenmerk auf Studis.



St. Stephan | Karlsruhe

[mehr](#)

Beats, nicht Bach



Di. 05.05.2026, 19:00 - Maitanz mit Cocktails

Zu wuchtiger Musik schwingen wir das Tanzbein und probieren uns beim Cocktail/Mocktail mischen aus.



Karl-Rahner-Haus | Karlsruhe

[mehr](#)

Gemeindeteamsitzung



Mi. 06.05.2026, 17:30 - 19:00

Lasst uns zusammen organisieren und diskutieren. Wir besprechen alles in und rund um die Gemeinde.



Karl-Rahner-Haus | Karlsruhe

[mehr](#)

Junge Erwachsene



Mi. 06.05.2026, 18:30 - Mitbringpicknick, Spikeball, Quatschen im Garten

Du bist am Ende deines Studiums, am Anfang deines Berufslebens oder auf der Suche dazwischen? Jeden Monat treffen wir uns um einem Aspekt dieser Lebensphase nachzugehen und Gemeinschaft zu erleben.

Diesmal nehmen wir uns Zeit für entspannten Austausch mit einem Mitbringpicknick, Spikeball, Quatschen im Garten.



Karl-Rahner-Haus | Karlsruhe

[mehr](#)

Wir freuen uns auf dich!

Beste Grüße

Daniel

PS: Hier noch eine Werbung, die uns diese Woche erreichte:

Schreibwoche im Jugendhaus Ahmsen

"Zum dritten Mal in diesem Jahr bietet das Jugendkloster Ahmsen, ein katholisches Bildungs- und Begegnungshaus im Emsland, wieder die Schreibwoche „Promovieren im Kloster – Eine Schreibwoche im Grünen“ an. Für den Zeitraum vom 06. bis 11. September 2026 sind derzeit noch Plätze frei.

Das Angebot richtet sich an Promovierende aller Fachrichtungen, nach Rücksprache auch an Studierende in der Masterarbeitsphase. Ziel der Woche ist es, in einer ruhigen, naturnahen Umgebung abseits des universitären Alltags konzentriert an der eigenen wissenschaftlichen Arbeit zu schreiben. Das weitläufige Klostergelände mit Wald- und Grünflächen bietet dafür ideale Voraussetzungen.

Neben individuell gestalteten Schreib- und Arbeitsphasen gibt es feste gemeinsame Zeiten, Morgen- und Abendimpulse sowie Gesprächs- und Austauschangebote. Diese ermöglichen es den Teilnehmenden, sich mit anderen Promovierenden über Inhalte, Schreibprozesse und die Herausforderungen dieser Lebensphase auszutauschen. Die spirituellen Impulse sind niedrigschwellig gestaltet und offen für Teilnehmende aller Konfessionen.

Wir wären Ihnen sehr dankbar, wenn Sie diese Information an interessierte Promovierende und Studierende weiterleiten könnten.

Den Flyer mit allen wichtigen Informationen zur Veranstaltung finden Sie im Anhang. Die Anmeldung ist per E-Mail an l.menke@mcjk.de oder direkt über folgenden Link möglich: <https://on.campflow.de/marstall-clemenswerth-und-jugendkloster-ahmsen-ev/promovieren-im-kloster-im-september>
Für Rückfragen stehen wir Ihnen gerne zur Verfügung.

Herzliche Grüße aus Ahmsen,
Lara Menke
Duale Studentin der Sozialen Arbeit

Am Kloster 8, 49774 Lähden
Tel. 05964 - 93 99 14
Mail: l.menke@mcjk.de
Internet: www.jugendkloster-ahmsen.de "

[Impressum](#) | [Datenschutz](#)

Hirschstraße 103, 76137 Karlsruhe

Katholische Hochschulgemeinde Karlsruhe

Wenn Sie diesen Newsletter nicht mehr erhalten möchten, [können Sie sich hier abmelden.](#)